

《外構、内装工事を行っています》

工事の方もいよいよ佳境を迎え、1月末には完成予定となっております。外部では足場の解体も完了し、建物の全景が見えるようになりました。また内部も着々と内装工事が進んでおり、教室の形も目に見えて出来上がってきました。

この「工事だより」も今回が最終号となります。もう少しの間工事は続きますが、引き続き安全を最優先に完成を目指してまいりますので、皆様のご理解ご協力をお願い致します。



《定点撮影》外部足場解体完了 R5.12.25



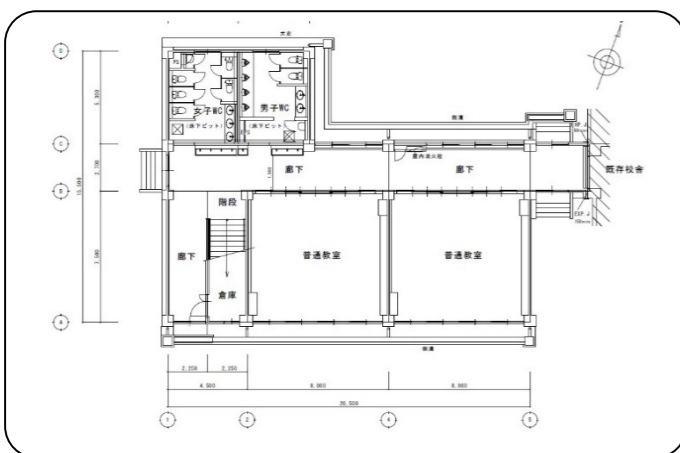
《定点撮影》1階内装工事中 R5.12.25

■工事概要

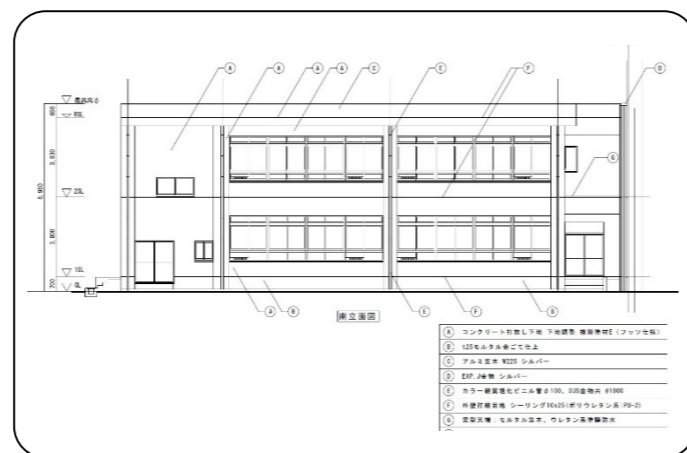
工事名	森田中学校校舎増築工事
工期	令和5年3月1日～令和6年1月26日
監理	福井市建設部建築事務所営繕課
設計	(有)アーキズム建築設計事務所
施工	(株)竹野組
内容	校舎増築 鉄筋コンクリート造 2階建 延べ面積521.22m ²

■工程表 全体工期：R5.3.1～R6.1.26

	R5年										R6年
	4	5	6	7	8	9	10	11	12	1	
校舎棟	仮設工事										外装工事
	撤去工事										外構工事
	杭工事										基礎工事
	躯体工事										内装工事

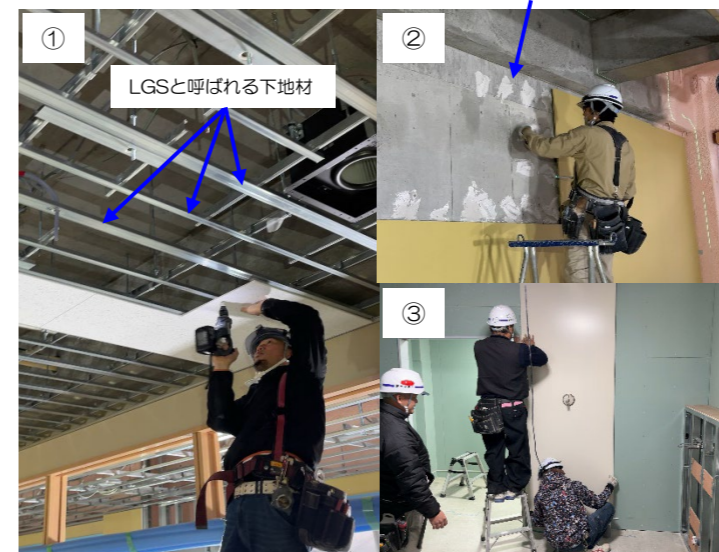


【1階平面図】



【南立面図】

コンクリート面に専用のボンドを塗付けて石膏ボード張付



《ボード張工事のご紹介》

ボード張工事とは、内装工事には欠かせない壁や天井をつくる工事です。「石膏ボード」と呼ばれる材料や色々な種類の板材を「軽量鉄骨（LGS）」と呼ばれる下地材などにビスなどを使用して張付けていきます。この石膏ボードに塗装やクロス張などの仕上を施して、建物が完成していきます。

- ①…天井LGSに岩綿吸音板を張付（普通教室）
- ②…壁コンクリートに石膏ボード張付（普通教室）
- ③…壁に化粧ケイカル板張付（トイレ）



《床張工事のご紹介》

床張工事とは、文字の通り色々な種類の床仕上材を張付けていく工事です。

教室はフローリングブロックと呼ばれる30cm角の材料を、職人さんが1枚1枚手作業で張付けていきます。（写真①）

廊下やトイレはビニル床シートと呼ばれる材料を接着剤で張付けていきます。（写真②、③）

接着剤の材料は、トイレなどの水の影響を受けやすい場所では耐水性のあるものを使用しています。



《現場見学会のご紹介》

12月5日に1年生の皆さんを対象に現場見学会を行いました。最初に体育館で建設業や工事の内容を説明して、そのあと普段中々見ることができない工事現場の現場見学、及び実際にボード張（写真②）、測量（写真③）、塗装（写真④）といった作業体験をしてもらいました。

これから皆さんいずれは就職するかと思いますが、今回の現場見学会をとおして「建設業おもしろそうだな」とか興味を持ってもらえるとうれしいです。

工事完成までご迷惑をおかけしますが、皆さまのご理解とご協力をよろしくお願い申し上げます

発行者：株式会社 竹野組 森田中学校校舎増築工事作業所

